

12 Hof „Eifeltrotter“



Birgit Roßmüller
Hauptstraße 12
53539 Gelenberg
Tel. (0 26 92) 93 17 77

36 Paint Horse Ranch



Birgit Boßmann
Kahlenberghof
54570 Betteldorf
Tel. (0 65 95) 104 45



Tanz auf dem Vulkan

Kleine Furten, heiße Quellen und blaue Seen

Von Gelenberg nach Dorsel

Von der Station „Hof Eifeltrotter“ aus reitet ihr über weiche Wiesenwege auf rund 600 Meter Höhe bis zu einem Moospfad im Wald, der zu einer verwunschenen Quelle führt. Die blubbernden Blasen im Mineralwasser sind Relikte aus dem Vulkaneitaler. Zudem bietet sich eine Stippvisite bei dem Ursprung der Mineralquellen in einem Tal an. Ein Schritt aus dem Wald und der Blick schweift weit über Eifelhöhen. Violette Heidebüsche, markante Eichen und hohe Fichten säumen den Weg. Birgit nimmt euch in Empfang.

Den Wald im Rücken, taucht ihr hinab in das Tal des Trierbachs, dessen malerische Schönheit euch scheinbar endlos begleitet. Mit jedem seiner Bögen öffnet sich ein neues Landschaftsbild. An einem Wiesenpfad versteckt sich eine Furt hinter Büschen. Ein schmaler Eingang führt zu dem Abenteuer, das auch umritten werden kann. Gemächlich schraubt sich der Weg über einsame Waldwege zur Rundumsicht nach oben. Am Ende begleitet ihr die Ahrbögen bis zu einer kleinen Brücke. Kurz dahinter heißt euch Patzi Renz auf dem Reiterhof Ahrtal willkommen.

Von Dorsel nach Betteldorf

Der Weg nach Betteldorf steht an und der Haftmotor hibbelt schon am Anbindebalken.

Der Weg führt direkt zum ersten Highlight: Hufe nass machen in einem Basaltsee. Ein kleiner Abstecher führt zu einem weiteren Edelstein unter den Naturdenkmälern: Türkisfarbenes Wasser schillert vor den schweren Basaltblöcken, die den großen See in Schüsselform umschließen.

Der Wald öffnet sich nun für eine Fernsicht bis zur Nürburg. Von dort führt der Weg bis zum Nohner Bach, der wild durch seine Auen mäandert. Furten locken zur Durchquerung. Nach einem Besuch des Nohner Wasserfalls wechselt ihr zum nächsten Gewässer. Von dort geht es an Wacholderbüschen vorbei zum Kahlenberghof, dort werdet ihr schon von Bonny Bossmann erwartet.

Von Betteldorf nach Gelenberg

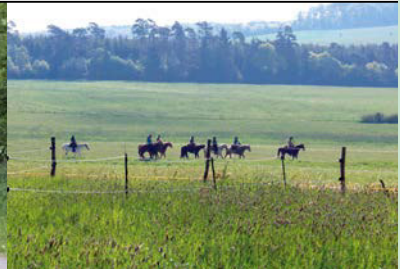
Am nächsten Tag ist Wasser erneut das Thema. An der Vulkania-Quelle am Dreiser Weiher vorbei passiert ihr das Franzosenkreuz und habt den Struth- und den Erdbeerenberg im Blick. Die romantische Landschaft, die Struth, galt bis in das jüngste Jahrhundert als eine der ärmsten Regionen der Eifel.

Heute überwältigt sie uns mit ihrem Reichtum an landschaftlicher Schönheit, abwechslungsreicher Flora und Fauna, tollen Ausblicken und Impressionen. Spuren der Römer findet man auch hier, wie auch sehr alte Wegkreuze und

43 Gut Stahlhütte



Patricia Renz
Gut Stahlhütte
53533 Dorsel
Tel. (0 26 93) 93 04 30



Kapellen, Erstaunliches und Alltägliches. Vom Pestkreuz aus ist „eure“ Vulkanquelle am Moospfad schon zu erahnen. Kurz darauf seht ihr hinter grünen Wiesen die Dächer des Hofes „Eifeltrotter“. Birgit und Martin nehmen euch in Empfang.

Auf den Geschmack gekommen? Es führen viele Wege von Betteldorf nach Dorsel und Gelsenberg und zurück. Abwechslung ist garantiert.

Lesetipps zur Einstimmung:

„Kamillenblüten“ von Ute Bales, spielt in der Struth

„Die Geschichtsstraße“, Tourist-Information Kelberg

Die Eifelkrimis von Jacques Berndorf, der die Schönheit der Vulkaneifel genau beschreibt

Da wir die Strecken individuell auf euch und die Ausdauer eurer Pferde einstellen, ist der Ritt auch für Einsteiger ein Vergnügen. Die Strecken sind auf 19 bis 25 Kilometer konzipiert. Auf Wunsch lassen sie sich verlängern oder kürzen.

Eure Route



Leistungen + Preise

Individuelle Routenberatung
3 x Übernachtungen, Gäste- oder Wanderreiterzimmer
3 x Frühstück/Lunchpaket
3 x Abendessen
3 x Weide, Weidepaddock

Arrangementpreis: 189,- €

Zusätzlich buchbar pro Gruppe

Gepäcktransfer: 1,50 €
pro Entfernungskilometer (79,50 €)
Hängertransfer: 2,- €
pro Entfernungskilometer (106,- €)

Verlängerungen u. Ruhetage: auf Anfrage
Eigener Kartensatz: 11, 13, 20: 25,- €

**Zentral buchbar beim Hof Eifeltrotter,
0 26 92/ 93 17 77.**

Die Route kann gefahren werden.