

## 58 Dröfter Hof



Danny Glasbacher  
Dröft 26  
52156 Monschau-Rohren  
Tel. (0 24 72) 45 52  
oder 76 40

## 25 Gut Rattenhaus



Helmut Klebach  
und Marion Gier-Klebach  
Rattenhaus 19  
B-4731 Eynatten Berlotte  
Tel. 0032 – (0) 87 – 85 00 25  
Mobil: (01 71) 9 35 85 24



# 4 Tage Grenzhopping



### Jede Nacht in einem anderen Land

Jeden Tag über die „grüne Grenze“ wechseln, von Deutschland nach Belgien und umgekehrt, das erlebt man auf diesem Trail...

Dabei wird ein in Europa einzigartiges Naturreservat, das Hochmoor „Hohes Venn“, durchritten. Das Hochmoor ist ein Relikt aus der letzten Eiszeit vor 7.500 Jahren.

Im Frühling können im Oleftal die Narzissenwiesen genossen werden. Im Herbst wogt das Wollgras.

Die Pfade und Wege, die ihr reitet, erinnern an Ereignisse aus der Zeit von 1946 bis 1954. Hier wechselten die Schmuggler über die grüne Grenze mit Kaffee, Zigaretten, Butter und anderen Lebensmitteln von Belgien nach Deutschland. Diese Zeit findet sich auch in Spielfilmen wie „Sündige Grenze“ wieder.

Erst 1953, als der Deutsche Bundestag die Kaffeesteuer um 50 Prozent absenkte, war der Spuk vorbei. Da lohnte es sich nur noch, Zigaretten zu schmuggeln.

Es haben sich viele Vorfälle in diesen Jahren ereignet; kuriose, listige, lustige, nachdenklich

stimmende, auch tragische, es waren 60 Tote zu beklagen, Schmuggler, Zollbeamte und Bewohner der Grenzregion.

Gerne erzählen euch die Gastgeber auf den Stationen so manches „Ameröllchen“ aus einem Buch von Wolfgang Trees.

Hufschutz ist empfehlenswert!  
Der Großteil der Strecke durch das Venn führt über Asphalt!

Buchung und Start ist auf jeder der teilnehmenden Stationen möglich.

Umfassende Infos zu Aufenthalt und Unterbringung von Ross und Reiter erhaltet ihr über die Homepages der einzelnen Stationen.

## 53 Ruitzhof

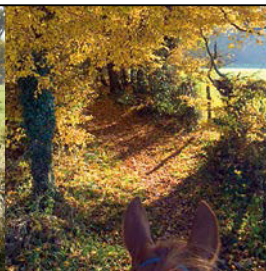


Hermann-Josef  
und Anja Els  
Ruitzhof 10  
52156 Monschau/Kalterherberg  
Tel. (0 24 72) 28 38

## 24 Hof Kriemisch



Walter Scholzen und  
Andrea Fasch  
Lanzerath 101  
B-4760 Büllingen  
Tel. (00 32)  
4 87 51 69 02



### Eure Route

### Benötigtes Kartenmaterial

An Karten werden benötigt: die belgischen Karten „Hohes Venn“ und „Rund um den Bütgenbacher See“; Wanderkarte des Eifelvereins Nr. 3.

Diese Karten können als Gesamtpaket über „Eifel zu Pferd“ – Kartenversand und Routenberatung Bärbel Guckuk, Tel : 06550/1478 – bezogen oder auf den Stationen erworben werden.

GPS-Dateien können per mail zugesandt werden.

### Entfernungen

Ruitzhof zu Gut Rattenhaus	33 km
Dröfter Hof zu Gut Rattenhaus	33 km
Hof Kriemisch nach Dröfter Hof und Ruitzhof jeweils	33 km

### Unsere Leistungen

- 4 x Übernachtung inkl. Frühstück, Lunchpaket und Abendessen
- Pferdeunterbringung auf der Weide inkl. Heu nach Bedarf
- Routenbeschreibung

### Preise

Arrangementspreis: 238,- €

Hund je Station	5,- €
Krafftutter Portion	3,- €
Gepäcktransfer und Hängertransfer gemäß Eifel zu Pferd-Katalog	

Verlängerung oder Buchung von Ruhetagen möglich. Über Freizeitaktivitäten informieren die jeweiligen Stationen.