

7 ISI-Hof



Conny Sonnen-Lütte
und Hans Lütte
Neuer Weg 8
54589 Stadtkyll-
Schönfeld
Tel. (0 65 97) 49 17

29 Bie Reter



Herbert und
Diane Schwahlen
Hauptstraße 28
54597 Roth
Tel. (0 65 52) 54 75



Rund um die Schneifel

Wikipedia definiert den Begriff Schneifel wie folgt: „Die Schneifel ist ein maximal 699,1 m ü. NHN hoher, im Eifelkreis Bitburg-Prüm und Landkreis Vulkaneifel in Rheinland-Pfalz gelegener Gebirgszug in den westlichen Hochlagen der Eifel.“

Prüm- Großlangenfeld 20 km

Die Waldstadt Prüm ist euer Startpunkt. Gut zu erreichen, Platz für euren Hänger, Weide für die Pferde und moderne Hotelzimmer. Abends werdet ihr im Spezialitäten-Restaurant mit Eifeler Gerichten verwöhnt. Nach einem reichhaltigen Frühstück startet ihr einen abwechslungsreichen Ritt durch Wälder, Täler und Felder zum westlich gelegenen Großlangenfeld.

Großlangenfeld – Roth 22 km

Hier erwartet euch holländische Gastfreundschaft verbunden mit einem Hof, wo Mensch & Tier sich wohl fühlen können. Die Pferde grasen in Hofnähe, gegessen wird am gemeinsamen Tisch in der Küche und ihr könnt internationale Kontakte knüpfen. Am nächsten Tag geht's in die nördliche Gegend der Eifel, aber auch hier wieder eine abwechslungsreiche Strecke – unweit der belgischen Grenze.

Roth – Schönfeld 18-27 km

Nun habt ihr die längste Strecke eures Wanderritts hinter euch und könnt in Roth bei Herbert & Diane verschlaufen. Auch hier geht's wieder international zu, denn Diane kommt aus dem benachbarten Belgien. Sie wird euch gerne mit einem leckeren Abendessen verwöhnen und Herbert ist Spezialist in der Routenberatung. Los geht's Richtung Osten – wir haben verschieden lange Touren für euch vorbereitet.

Schönfeld – Prüm 19 km

Auf dem Isi-Hof heißen Conny & Hans euch willkommen. Mensch & Pferd genießen den schönen Ausblick ins Wirftal, 2-Beiner die gemütlichen Zimmer und das gemeinsame Essen mit den Gastgebern in alten Gemäuern. Nach einem ausgiebigen Frühstück führt euer Weg durch eines der größten zusammenhängenden Waldgebiete der Eifel: dem Meerscheider Staatsforst und dem Duppacher Wald; über den Prümer Kopf gelangt ihr schließlich zu eurem Ausgangspunkt in Prüm. Mit vielen neuen Eindrücken, Erfahrungen und vielleicht auch Planungen für den nächsten Wanderritt...

34 Stal-Escapade

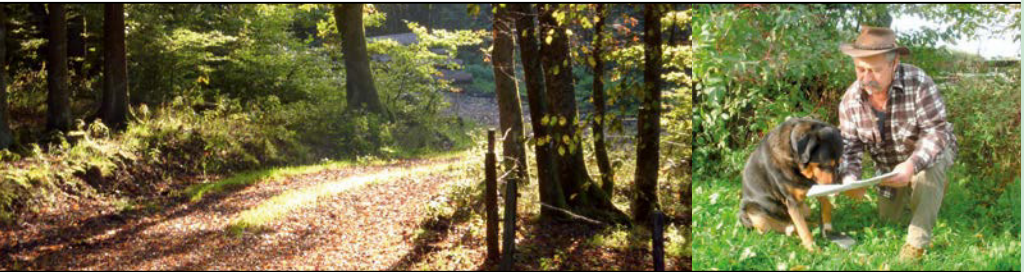


Gerhard Doktor und
Lisette van Druenen
Im Langenfeld 23
54608 Grosslangenfeld
Tel (0 65 55) 9 00 94 13

31 Landhotel am Wenzelbach



Werner Arens
Kreuzerweg 30
54595 Prüm
Tel. (0 65 51) 95 38-0



Eure Route



Leistungen + Preise

4 Übernachtungen im Wanderreit-, Gästezimmer oder Ferienwohnung,
4 x Abendessen,
4 x Lunchpaket
4 x Frühstück

Pferdeunterbringung auf der Weide inkl. Kraftfutter, Heu, auf Wunsch auch Box

Arrangementpreis 245,- €
(pro Person m. Pferd)

Service

Detaillierte Routenberatung
Daten der Routen für GPS

Optional buchbar:

Wanderkarte Nr. 17 „Prümer Land“	10,- €
Gepäcktransfer	109,- €
Hängertransfer	145,- €
Hund	13,- €
Box	7,- €
Verlängerung oder Buchung von Ruhetag möglich	

Buchung beim ISI-Hof, Station 7
Conny Sonnen-Lütte
info@isi-hof.de
Tel. 06597-4917

GPS